

# РУКОВОДСТВО ПОЛЬЗОВАТЕЛЯ

Программное обеспечение для  
проигрывателя DVR файлов



DVR Player v.2.15



## Введение

Проигрыватель DVR файлов представляет собой программное обеспечение на базе персонального компьютера, используемое для воспроизведения и резервного копирования записей жесткого диска с мобильного видеорегистратора.

Требования к ПК:

Центральный процессор: Частота 1.0Г и выше

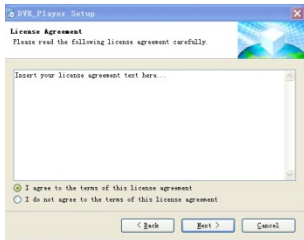
Память: 512МБ и более

Графика: Поддержка Direct10X

Операционная система: WINXP; WIN7 Ultimate (администратор системы).

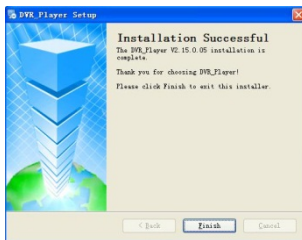
## Установка

Двойным щелчком кнопки мыши нажмите на иконку «DVR\_Player setup V2.15 EN.exe», появится следующее окно:





Действуйте согласно подсказкам до завершения установки. В случае ограничения сетевой защиты, разрешите следующее действие.



## Руководство по эксплуатации

### Запуск ПО:

Извлеките коробку жесткого диска из цифрового видеорегистратора, установите жесткий диск в устройство считывания или устройство перевода SATA в USB, затем подключите к USB-порту компьютера (в случае использования ноутбука, подключите к заднему USB-порту). Наше устройство считывания жесткого диска имеет два USB-кабеля. Подключите оба кабеля к компьютеру, убедитесь в корректной работе).

Нажмите кнопку Пуск -> Программы -> DVR\_Player -> DVR\_Player.exe (Start-> Program-> DVR\_player->DVR\_player.exe). Разрешение монитора автоматически настроится на разрешение 1024\*768 при запуске ПО. После запуска ПО появится следующий интерфейс:



Имя по умолчанию: admin (не подлежит изменению)

Пароль по умолчанию: admin (не подлежит изменению)

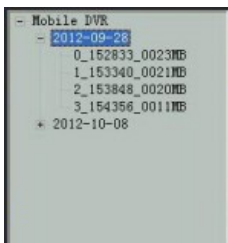
После входа в систему ПО автоматически начнет поиск информации на жестком диске. Если жесткий диск подключен и ПО успешно завершает его поиск, плеер начнет проигрывать первую видеозапись на жестком диске.



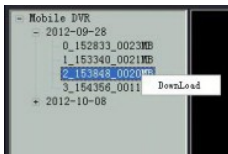
В левой части ПО отображается информация о записях на жестком диске:



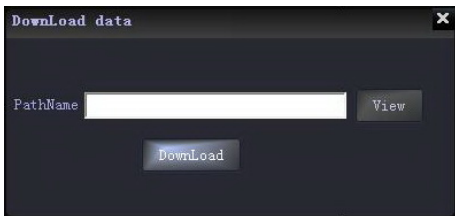
2012-09-18 показывает дату записи. Нажмите на дату для получения информации о периоде записи и объеме файла:



Дважды щелкните по файлу, который необходимо просмотреть (Красные файлы – это видео, записанное после перезагрузки видеорегистратора из-за нарушения подачи питания). Щелкните по файлу правой кнопкой мыши; появится интерфейс загрузки, как указано на рисунке ниже:



Нажмите кнопку загрузки «Download»; появится окно сохранения видео, как указано на рисунке ниже:




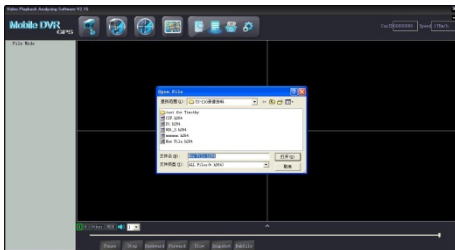
Выберите путь сохранения видео, нажмите кнопку загрузки «Download».

Появится предупреждение «NO DVR HDD», в случае если жесткий диск видеорегистратора не обнаружен, как указано на рисунке ниже:



Нажмите кнопку отмены «Cancel», пользователь все еще может войти в интерфейс ПО. Только резервные файлы H.264 видео, хранящиеся на компьютере, на U-дисках или съемных жестких дисках, могут проигрываться посредством нажатия кнопки открытия файла «Open file»


 в интерфейсе программы для поиска и открытия записанного видео; см. рисунок ниже:




Пояснение Кнопок на панели управления:

Верхние кнопки в левой части панели:




Video  : показывает только интерфейс воспроизводимого видео (не показывает карту):

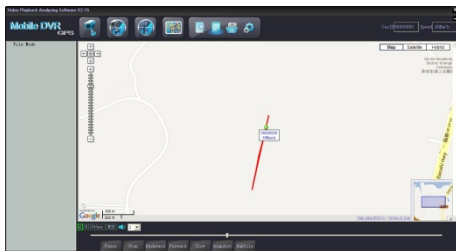



Video/Map  : показывает одновременно интерфейс воспроизводимого видео и карту:

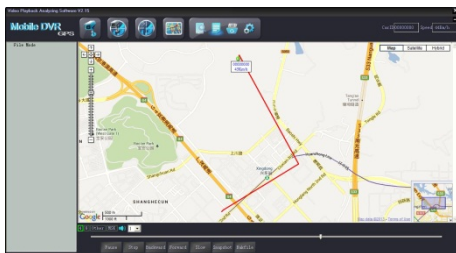



Map  : показывает маршрут на карте во весь экран воспроизводимого видео:






Tracking  : иконка используется для полноэкранного воспроизведения маршрута на карте для просмотра маршрута транспортного средства

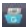


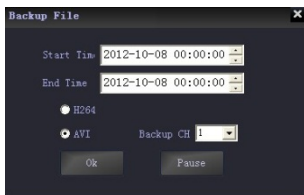
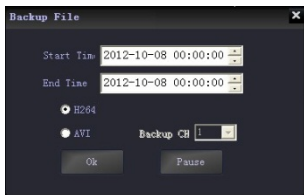
Open HDD  : используется для поиска жесткого диска, подключенного к компьютеру, и воспроизведения ранее записанных видео после поиска. (Эта кнопка сбрасывает ограничение последовательности подключения жесткого диска или SD-карты к компьютеру до открытия ПО; нет необходимости закрывать ПО при подключении нового жесткого диска или SD-карты с записанными видео файлами.)

Open File  : используется для поиска видео на компьютере, U-диске или жестком диске.

Backup File  : резервное копирование записанных видео с жесткого диска в H.264 или AVI-

формате на компьютер. Ниже представлена инструкция по эксплуатации:


Нажмите кнопку ; появится следующее окно:

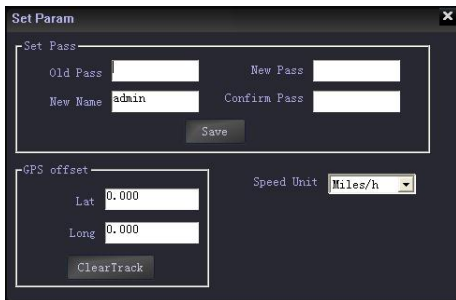


Введите время начала («Start Time»);

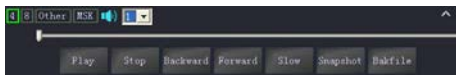
Введите время окончания («End Time»).

Выберите формат файла H.264 или AVI. Для формата AVI, пользователь в дальнейшем может выбрать соответствующие каналы от 1–8 или все каналы. После установки выберите путь для сохранения видео и нажмите кнопку сохранения «Save». Или нажмите кнопку остановки «Stop» в ходе процесса, если необходимо.

Set : иконка используется для настройки имени пользователя, пароля, корректировки GPS параметров и очистки маршрута. См рисунок ниже:



Кнопки на панели инструментов под окном воспроизведения видео:



**Play** : Воспроизвести или поставить на паузу воспроизводимое видео

**Stop** : Остановить воспроизведение видео

**Backward** : Перемотка назад

**Forward** : Перемотка вперед

**Slow** : Медленное воспроизведение

**Snapshot** : Снимок экрана картинки воспроизводимого видео (только в случае одного полноэкранного канала), который будет сохранен в папке установки программы


**Backupfile** : Резервное копирование воспроизводимого видео с точностью до секунды. Нажмите кнопку для просмотра **Save...**, для остановки действия нажмите кнопку повторно. Видео будет сохранено в папке «сохраненное видео» («Save video») в папке установки программы.


**4 8** : «4» и «8»: нажмите эти две кнопки для переключения 4канала и 8канала воспроизведения видео.

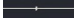
**Other** : Нажмите иконку для переключения диаграммы кривой скорости, диаграммы кривой G-





 : Выберите аудио воспроизводимого видео (только один канал)

 : Нажмите на кнопку для того, чтобы показать или скрыть диаграмму кривой скорости, диаграмму кривой G-датчика или информацию об аварийных сигналах.

 : Переместите курсор этой панели для перемотки видео вперед или назад.

Номер автомобиля и скорость:

Отображается в правом верхнем углу интерфейса программы:



Примечание: скорость отображается, только если у видеопроигрывателя имеется функция GPS.

**Техническая поддержка:** Информацию о расположении авторизованных сервисных центров можно получить в местах приобретения товаров PARKCITY, на сайте [www.autoden.ru](http://www.autoden.ru) и по электронной почте - [autoden@autoden.ru](mailto:autoden@autoden.ru) | Многоканальный телефон 8 (800) 775-21-81